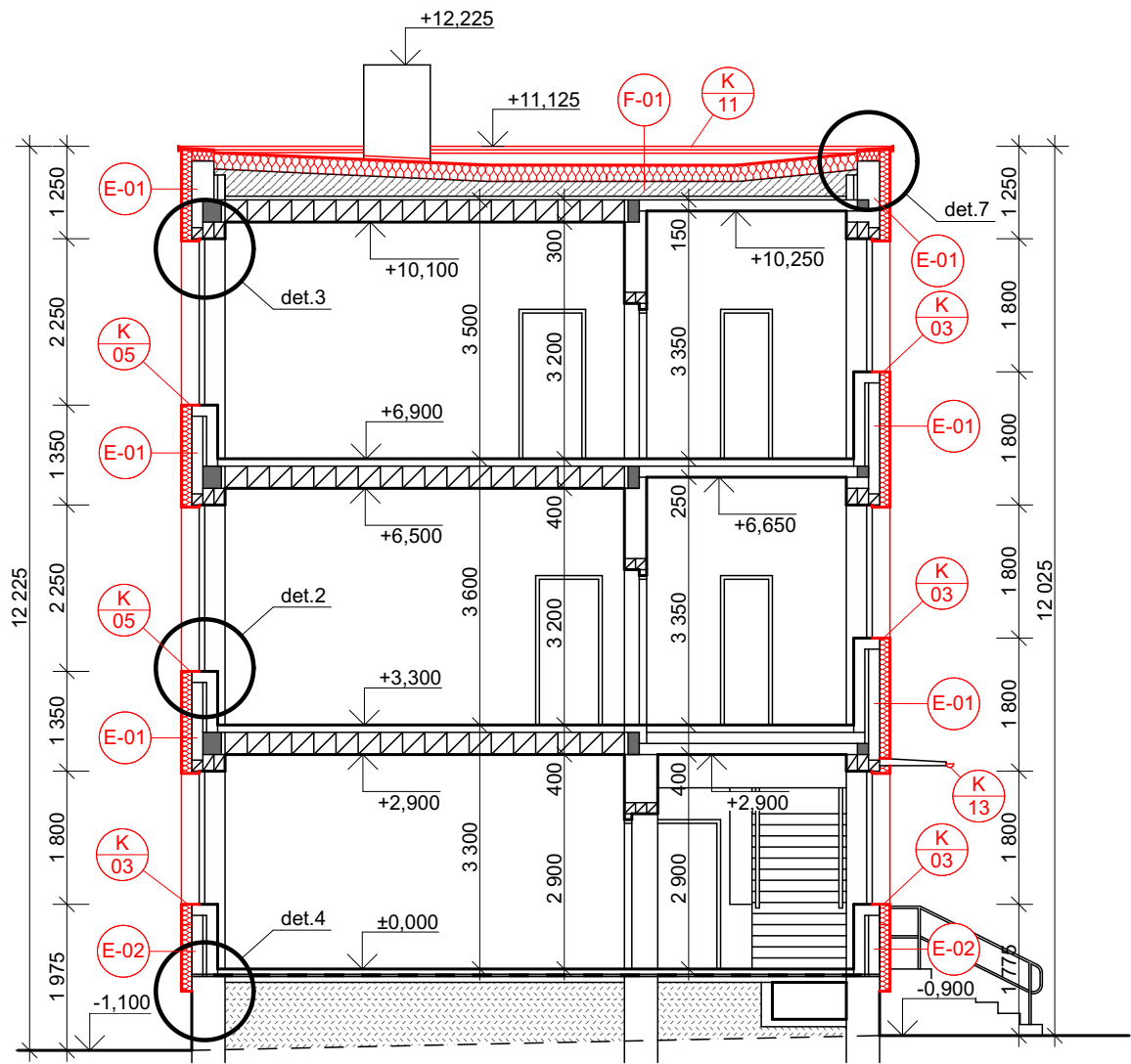
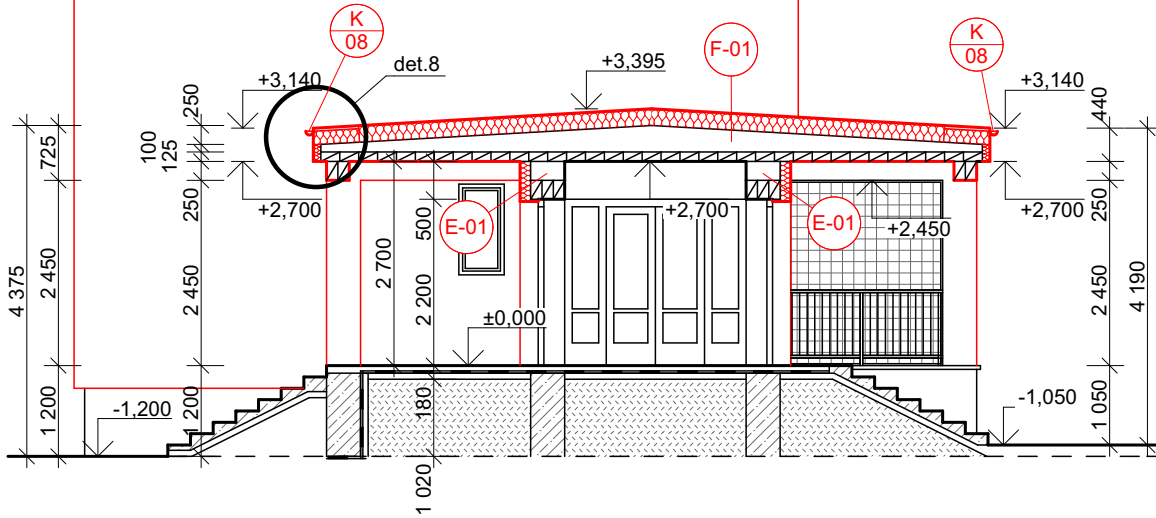


ŘEZ A-A'



ŘEZ B-B'

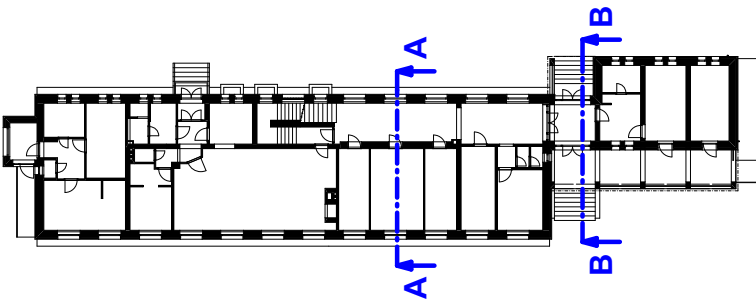


Legenda materiálů, hmot a značení:

- Stávající zdivo a konstrukce
- Navrhované konstrukce
- Navrhované tepelné izolace, materiál a tl. viz specifikace konstrukce

Poznámky:

- Dokumentace je zpracována v rozsahu pro stavební řízení a pro provedení stavby. Během realizace mohou nastat situace nepředvídané tímto projektem, v takovém případě je nutné nesrovnalosti konzultovat s projektantem
- Veškeré kóty jsou teoretické - nutno odměřovat IN-SITU
- Skladby konstrukcí viz samostatný výkres
- Detaily viz samostatný výkres
- Kontaktní zateplovací systém bude součástí certifikovaného uceleného systému, při provádění ETICS je nutné dodržovat technologické předpisy výrobce ETICS
- Stávající vedení bleskosvodu bude odstraněno
- Stávající oplechování parapetů oken bude odstraněno
- Prvky na fasádě, jako světla, cedulky (č.p. č.o.) apod, budou před zateplením demontovány, po provedení zateplení budou znovu osazeny.
- Plocha fasády bude zateplena pomocí tepelně izolačních desek z expandované polystyrenové pěny dvojí barvy bílá a šedá EPS 70F, tl. 140 mm,  $\lambda_d=0,033\text{W/mK}$
- Soklová oblast v šířce min. 900 mm nad základací lištou bude zateplena pomocí tepelně izolačních desek z minerální vlny s podélnými vlákny TR10, tl. 140 mm,  $\lambda_d=0,036\text{ W/mK}$
- Ostění oken bude zatepleno pomocí tepelně izolačních desek z expandované polystyrenové pěny dvojí barvy bílá a šedá EPS 70F, tl. 40 mm,  $\lambda_d=0,033\text{W/mK}$
- Parapet oken bude zateplen pomocí tepelně izolačních desek z expandované perimetrické polystyrenové pěny EPS - P tl. 40 mm, která bude zabroušena ve stádu min. 3°.
- Ve specifických detailech budou použity tepelně izolační desky v materiálu a tloušťce dle výkresu detailů.
- Ve venkovním prostoru terasy (míst. č. 109) a před vchodem do místnosti č. 125 bude provedena nová silikonová omítka stěn a stropů. pod omítkou bude provedena výztužná vrstva lepidla s výztužnou tkaninou



± 0,000 = úroveň podlahy 1NP

název akce: <b>Snížení energetické náročnosti objektu MŠ Demlova 999/5</b>		
stavební objekt:		
místo stavby:	Demlova 999/5, 674 01 Třebíč, k.ú. Třebíč, parc. č. st. 2822	
stavebník:	Město Třebíč, Karlovo nám. 104/55, Vnitřní Město, 674 01 Třebíč	
zodp. projektant:	vedoucí projektu:	vypracoval:
Ing. Jan Moták	Ing. Jan Moták	Ing. Jan Moták
část projektu: <b>D.1.1 Architektonicko-stavební řešení</b>		
obsah výkresu: <b>Řez A-A, řez B-B</b>		

Ing. Jan Moták - projekty staveb  
Římov 146, 675 22 Stařeč  
IČ: 02811774  
tel.: +420 733 720 603  
email: motak.projekty@gmail.com

č.zakázky: 020 - 2016	č.paré:
datum: listopad 2016	
stupeň: DSP + DPS	
měřítko: 1:100	

číslo výkresu:  
**D.1.1.2 - 06**